

1600x3200  
x12mm /

1600x3200  
x12mm /

003 Libertà di visione /  
Freedom of vision

006 1600x3200  
x12mm

010 1. Calce

018 2. Cava

024 3. Legno Venezia

028 4. Ossido

032 5. Tinta Unita

036 Dettagli tecnici /  
Technical details



### Libertà di visione

/Libertà di visione, flessibilità, eccellenza tecnologica.  
 Le nuove serie Laminam 1600x3200x12mm sono il vertice di una profonda e costante ricerca tecnologica e dell'impegno per raggiungere sempre nuovi livelli di performance del prodotto. Punto di forza e cuore del nuovo impianto produttivo altamente automatizzato è il sistema di pressatura all'avanguardia che rende le lastre prive di ogni tensione, perfettamente regolari e senza difetti anche nelle nuove dimensioni extra large. La forza espressiva e le possibilità tecniche al culmine moltiplicano i gradi di libertà delle rivoluzionarie lastre ceramiche spalancando ulteriormente il ventaglio delle possibili applicazioni.

### Freedom of vision

/Freedom of vision, flexibility, technological excellence.  
 The new Laminam 1600x3200x12mm series are the culmination of a constant, in-depth process of technological research and hard work, aimed at taking product performance to increasingly high levels. The strength and the heart of the new, highly automated new plant is the cutting-edge pressing system that removes all traces of tension from the slabs, making even the new extra-large sizes perfectly even and free from defects. The expressive power and the outstanding technical possibilities offered bring an even greater degree of freedom and versatility to these revolutionary ceramic slabs, opening up to an even wider variety of possible applications.



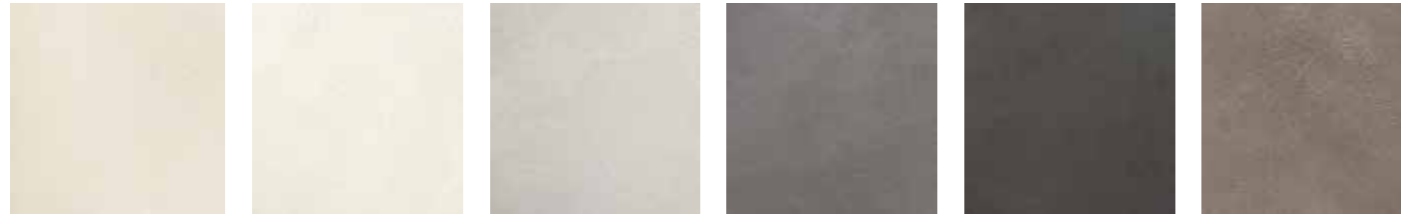
# 1600x3200 x12mm /

Studiate nell'ottica di una maggiore ottimizzazione della superficie utilizzata, le nuove superfici Laminam con dimensione 1600x3200 e spessore 12mm, declinate in cinque famiglie, rispondono in maniera ottimale alle esigenze dell'architettura d'interni e del design.

Studied with a view to further optimising the surface used, the new 12mm thick, 1600x3200 size Laminam slabs, available in five series, are an excellent response to the needs of interior design and architecture.



## 1. Calce /



Avorio

Bianco

Grigio

Antracite

Nero

Tortora

## 2. Cava /

Bianco Statuario  
Venato Soft TouchBianco Statuario  
Venato LucidatoCalacatta Oro  
Venato Soft TouchCalacatta Oro  
Venato Lucidato

## 3. Legno Venezia /



Corda

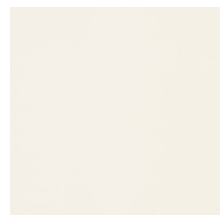
## 4. Ossido /



Bruno

Nero

## 5. Tinta Unita /



Neve Lucidato



Resistente al calore /  
Heat resistant



Idoneo al contatto con alimenti /  
Food safe



Resistente alle macchie e ai detergenti /  
Stain and detergent resistant



Resistente al graffio e all'abrasione /  
Scratch and abrasion resistant



Idoneo per uso interno ed esterno /  
Suitable for indoor or outdoor use



Resistente alla flessione /  
Good bending strength

# 1. Calce /

Colori tenui, sfumature delicate che si ispirano a intonaci bagnati e cementi industriali. Materie morbide e dal forte spirito contemporaneo, icone di un design ricercato.

Pale colours and delicate nuances inspired by wet plaster and industrial concrete. Soft materials with a strong contemporary spirit, icons of sophisticated design.





## Avorio

1600x3200  
x12mm

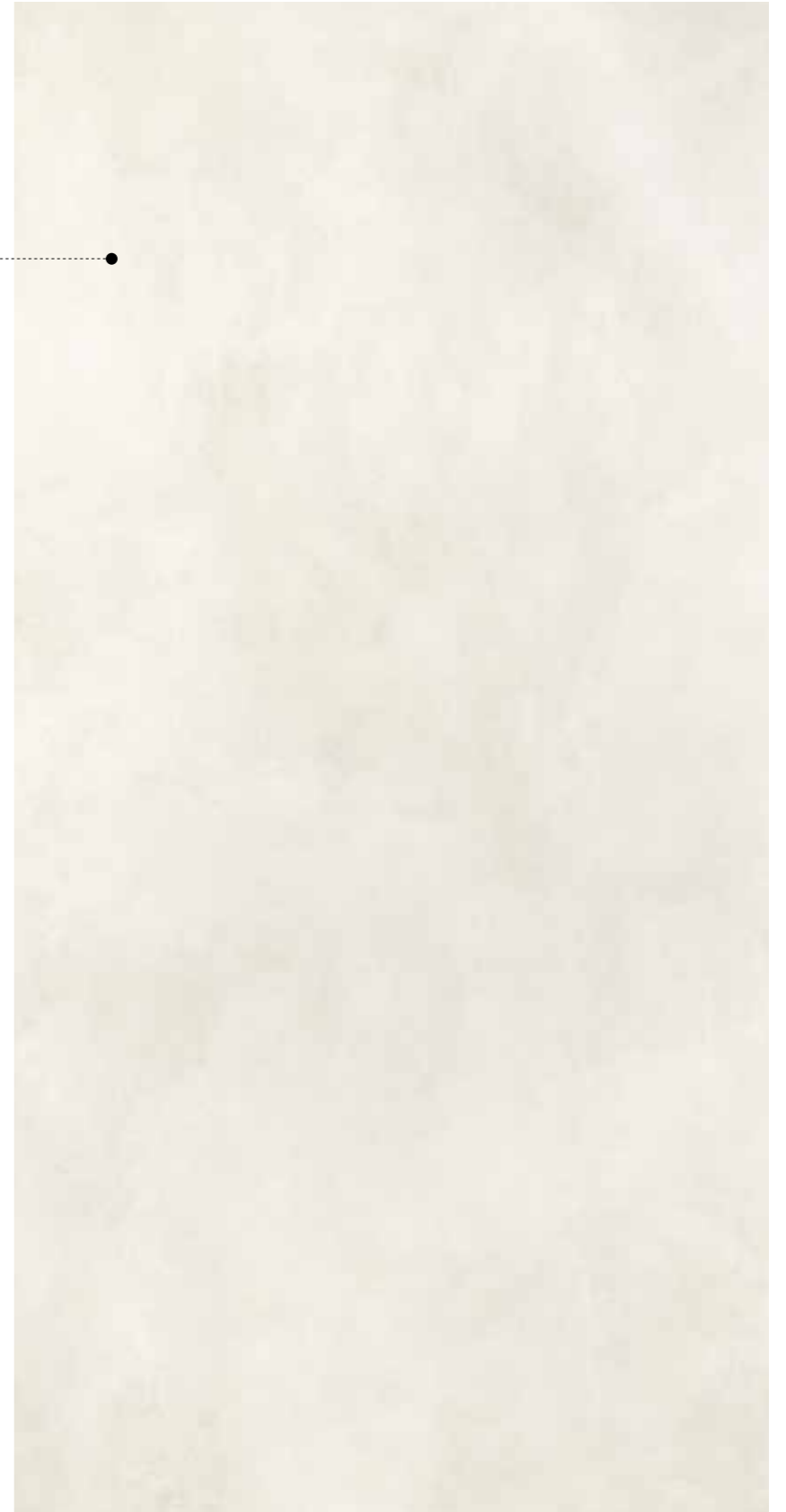


### Zoom Detail /



## Bianco

1600x3200  
x12mm

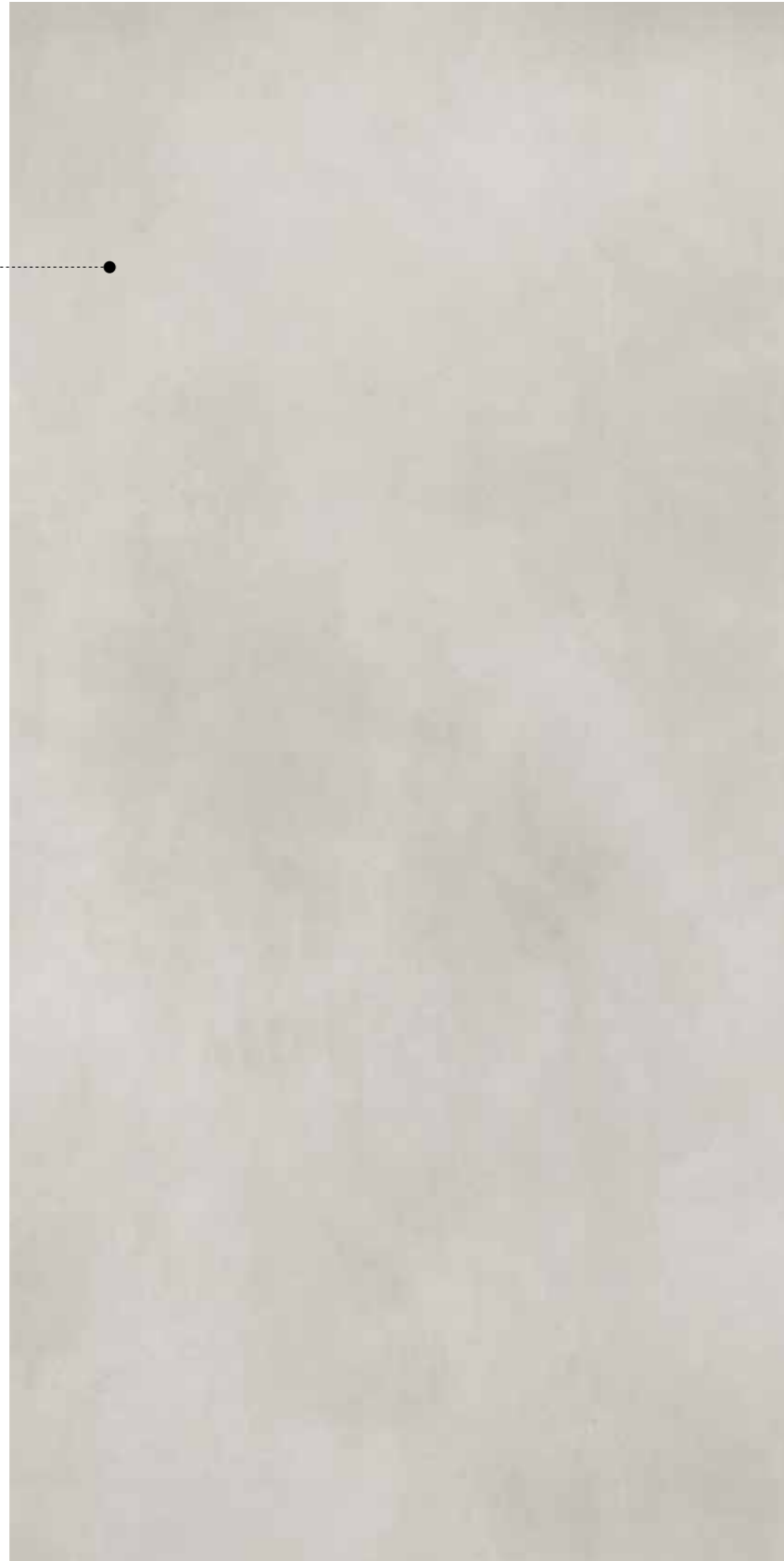


### Zoom Detail /



## Grigio

1600x3200  
x12mm



Zoom Detail /



## Antracite

1600x3200  
x12mm



Zoom Detail /



# Nero

1600x3200  
x12mm

Zoom Detail /



# Tortora

1600x3200  
x12mm

Zoom Detail /



## 2. Cava /

Un nuovo concetto architettonico dall'allure autentica. Una lente d'ingrandimento sulla cava naturale che porta alla luce elementi preziosi e venature rigidamente fedeli alla realtà.

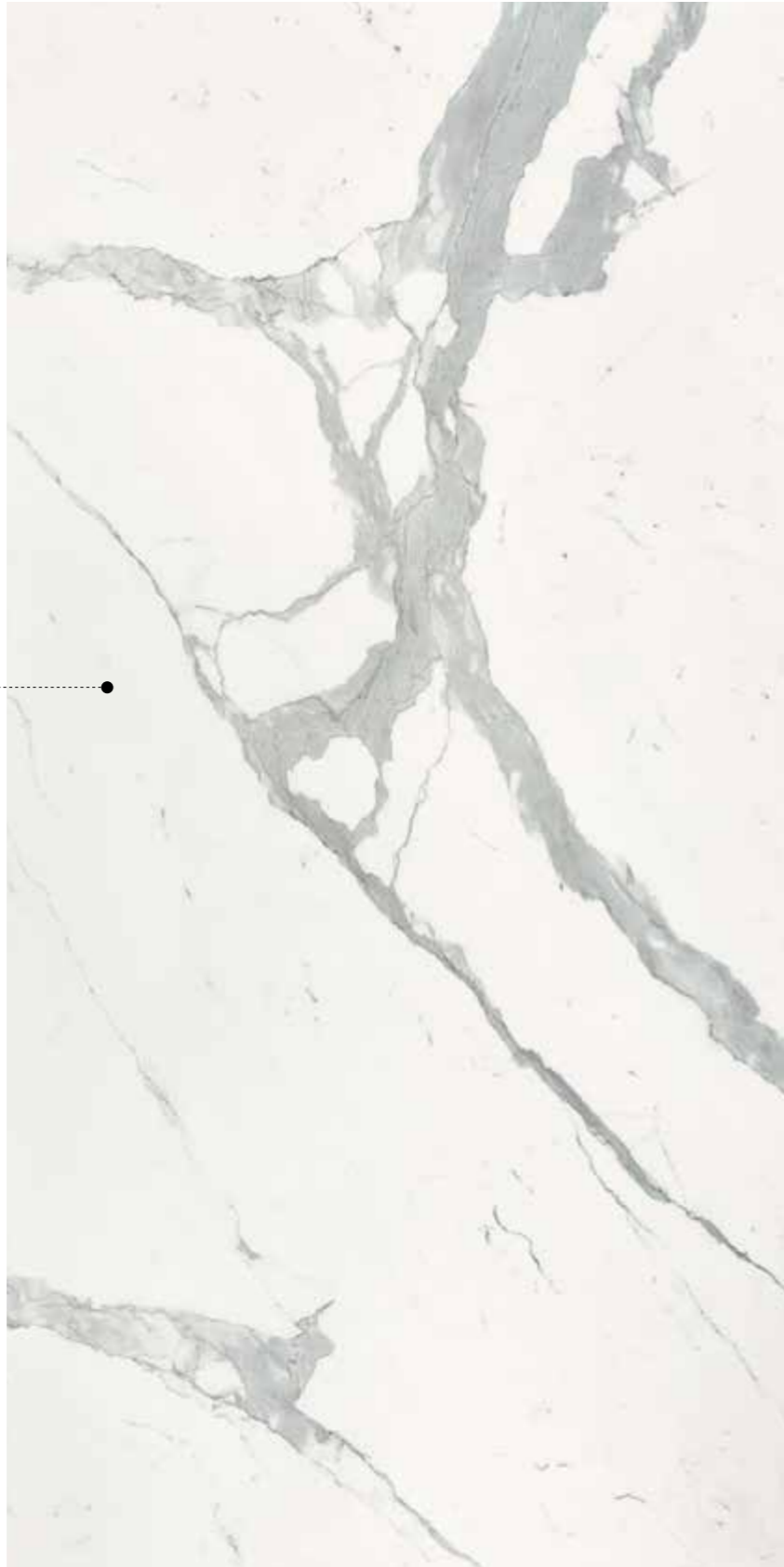
A new architectural concept with a genuine allure. A magnifying glass trained on a natural quarry that brings to light beautiful features and superbly authentic veining effects.



**Bianco  
Statuario  
Venato  
Soft Touch**

1600x3200  
x12mm

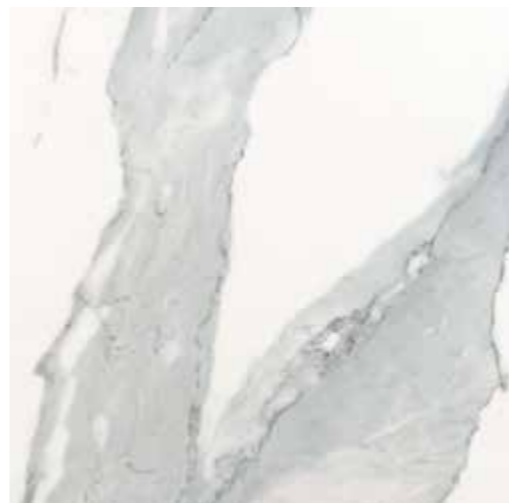
**Zoom Detail /**



**Bianco  
Statuario  
Venato  
Lucidato**

1600x3200  
x12mm

**Zoom Detail /**





**Calacatta  
Oro Venato  
Soft Touch**

1600x3200  
x12mm

Zoom Detail /



**Calacatta  
Oro Venato  
Lucidato**

1600x3200  
x12mm

Zoom Detail /



# 3. Legno Venezia /

Superfici scolpite dalla laboriosità di creature marine delle tipiche bricole veneziane, corrose dall'acqua salmastra riportano in vita un pezzo di storia della famosa laguna.

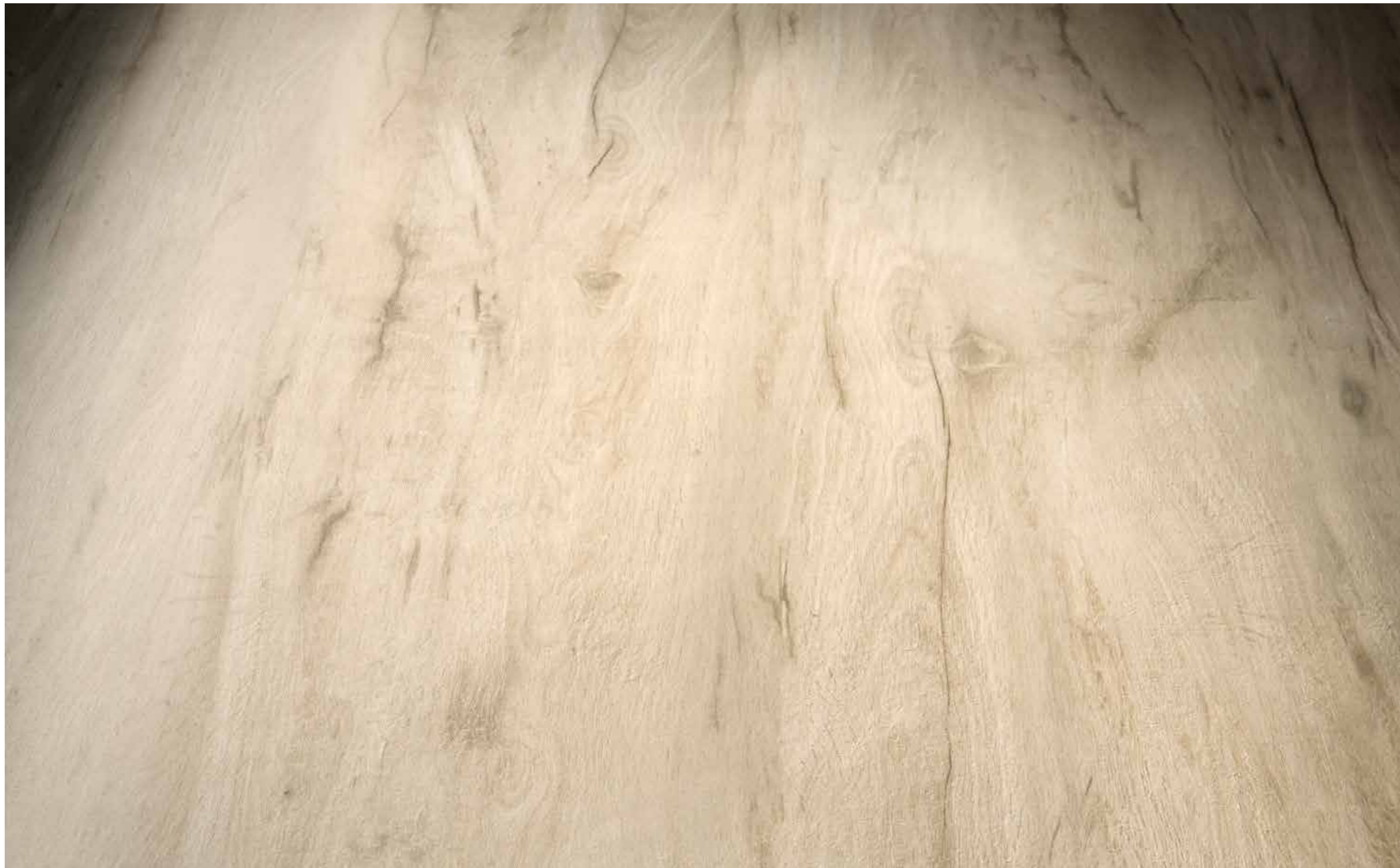
Surfaces sculpted and worn away by the sea creatures, typical of the mooring posts of the Venetian lagoon, corroded by the sea water, bringing a piece of the famous lagoon's history right back to life.

## Corda

1600x3200  
x12mm

## Zoom Detail /



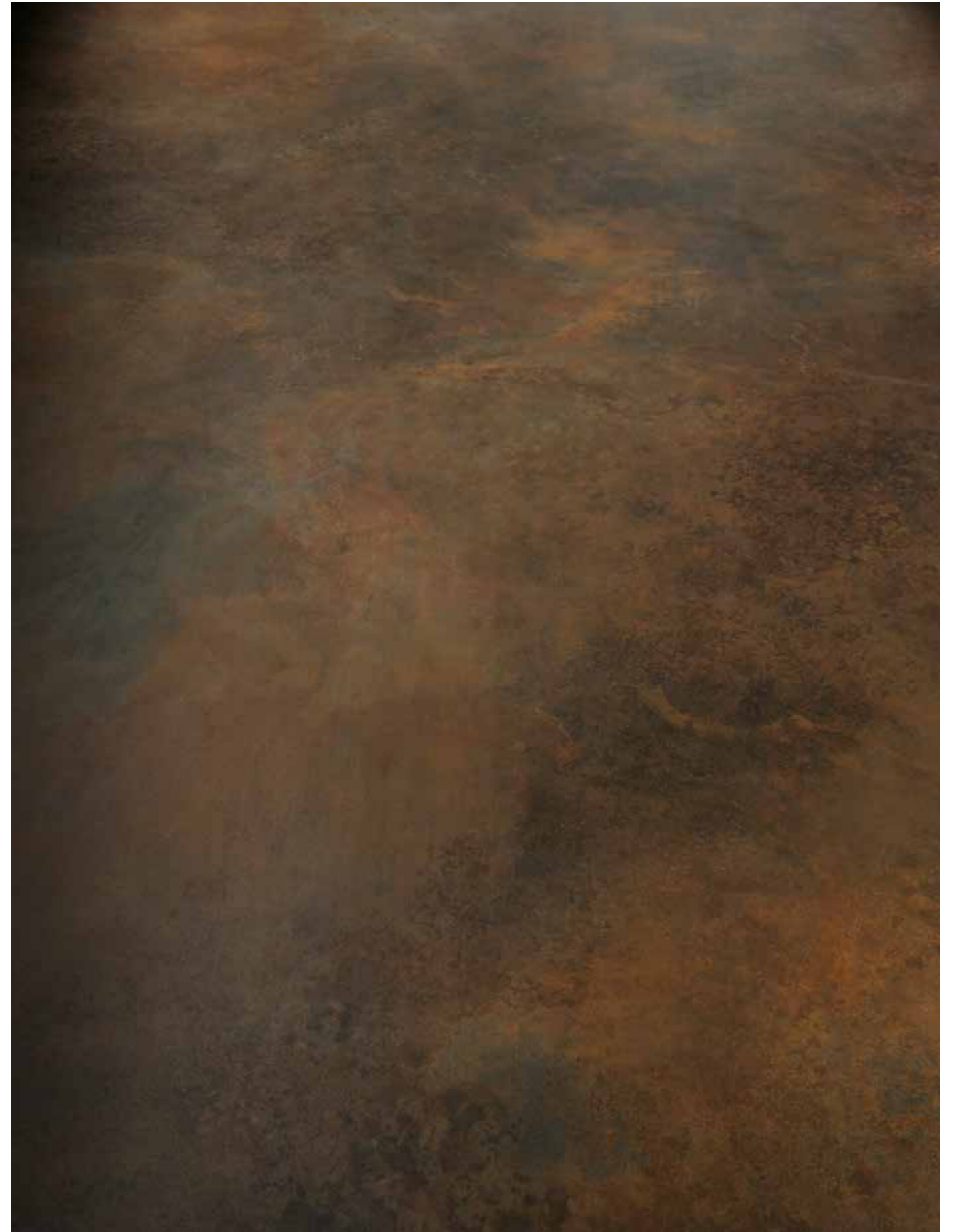




# 4. Ossido /

Materiali inconsueti che acquisiscono un significato nuovo, generando un inatteso impatto visivo. Dalla tradizione artigianale del ferro emergono texture che coniugano tecnologia e arte.

Unusual materials that take on a new meaning, creating an unexpected visual impact. From the iron crafting tradition come textures that combine technology with art.



# Bruno

1600x3200  
x12mm



Zoom Detail /



# Nero

1600x3200  
x12mm



Zoom Detail /



# 4. Tinta Unita /

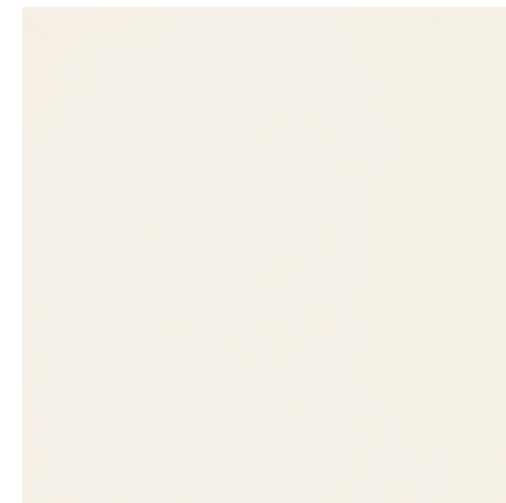
Superfici riflettenti su cui il colore in tutta pasta assume un ruolo determinante nello scandire tonalità corpose e finiture cromatiche dalle gradazioni sorprendentemente brillanti.

Reflecting surfaces, with a key role played by the full-body colour that underlines thick hues and colour finishes with surprisingly brilliant shading.

## Neve Lucidato

1600x3200  
x12mm

### Zoom Detail /





## Info tecniche / Technical data >

### Laminam 12+

Laminam 12+ è costituita dalla lastra di base rinforzata strutturalmente con una stuoia in fibra di vetro applicata sul retro con apposito collante. / Laminam 12+ is made up of a base slab, strengthened with a fiberglass blanket bonded on the back.

Superficie utile / Processing surface: 1620x3240mm  
Spessore nominale / Nominal thickness: 12mm

### Utilizzo di Laminam 12+

> Settore Arredo e Interior design: Superfici per piani di bagni e cucine, armadi, tavoli, scrivanie, porte ed arredi in genere. /  
Furnishing and interior design sector: flat surfaces for bathrooms and kitchens, cupboards, tables, desks, doors and furnishings in general.

> Sistemi di rivestimento di facciata: facciate ventilate, rivestimenti a cappotto o in incollaggio. /  
Building sector: Floor coverings, wall covering systems.

### Imballaggio e movimentazione

Le lastre Laminam, sono imballate accuratamente e poste su "A Frame" in metallo appositamente creati per permetterne la sovrapposibilità e garantirne l'integrità. La movimentazione delle lastre Laminam 12 mm, date le dimensioni e il peso, deve avvenire in condizioni di sicurezza per evitare l'accidentale rottura delle lastre. /  
Laminam slabs are carefully packaged and positioned on metal "A Frames" specially created to allow them to be piled on top of one another without being damaged. Given their size and weight, Laminam 12 mm slabs must be handled safely to avoid accidental breakage.

### Voci di capitolato Laminam 12+

Porcellana laminata ottenuta per macinazione ad umido di materie prime argillose, rocce granitiche e metamorfiche, a componente feldspatica e pigmenti ceramici. Compattata da speciale formatura in compatter e sinterizzazione a 1200°C, con cottura a gas. A bordo squadrato monocalibro e con rinforzo strutturale di materiale inerte (stuoia in fibra di vetro applicata sul retro). /  
Laminate porcelain obtained by wet grinding of clay raw materials, granite and metamorphic rocks, with a feldspathic component and ceramic pigments. Specially shaped in a compactor and sintered at 1200°C, with gas firing. Structurally reinforced with inert material (fiberglass blanket bonded on the back).

## Valori distintivi / Distinctive values >

### Resistenza agli attacchi chimici / Chemical resistance

Laminam resiste ai solventi organici, inorganici, disinfettanti e detergenti. Si pulisce con estrema facilità mantenendo inalterate le caratteristiche della superficie; l'unica sostanza in grado di attaccare il prodotto è l'acido fluoridrico. /  
Laminam is resistant to organic and inorganic solvents, disinfectants and detergents. It is extremely easy to clean, keeping the characteristics of the surface unaltered. The only product that can damage it is hydrofluoric acid.

### Resistenza all'usura / Wear resistance

Laminam resiste ai graffi e all'abrasione profonda. Le sue proprietà rimangono pertanto inalterate anche dopo un uso intensivo e una pulizia frequente. /  
Laminam is resistant to scratching and deep abrasion, so its properties remain unaltered even after intensive use and frequent cleaning.

### Elevata resistenza alla flessione / Excellent bending strength

Laminam presenta un elevato modulo di rottura. /  
Laminam has a high modulus of rupture.

### Ingelività / Frost resistance

Grazie ad un assorbimento medio di acqua pari allo 0,1% Laminam resiste al gelo e si adatta a tutte le condizioni climatiche. /  
Thanks to an average water absorption of 0.1% Laminam is frost resistant and suitable for all weather conditions.

### Resistenza al fuoco / Fire resistance

Laminam non contiene materie organiche, pertanto, resiste al fuoco e alle alte temperature. In caso d'incendio non sprigiona fumo e non emette sostanze tossiche. /  
Laminam does not contain organic materials, making it resistant to fire and high temperatures. In the event of fire, it does not give off smoke or emit toxic substances.

### Superficie igienica / Hygienic surface

Laminam è totalmente compatibile con le sostanze alimentari in quanto non rilascia elementi in soluzione. Non consente l'insorgenza di muffe, batteri e funghi. /  
Laminam is entirely food safe, because it does not release elements in solution. It does not allow for the formation of mould, bacteria and fungi.

## Schede tecniche - settore arredo / Technical specifications - furniture industry >

proprietà fisico chimiche / physical and chemical properties /	norma / metodo norm / test method	Laminam 12+ Laminam 12+ Soft Touch
densità / density /	EN 14617-1 ASTM C97	2400 kg/m <sup>3</sup> (valore medio/average value)
assorbimento acqua / water absorption /	EN 14617-1	valore medio 0,1% average value 0.1%
resistenza alla flessione bending strength	EN 14617-2	50 MPa (valore medio/average value)
resistenza a compressione compression resistance /	EN 14617-15	resiste
resistenza al gelo / freeze and thaw resistance /	EN 14617-5	KM f25 = 0,90
resistenza al calore secco / dry heat resistance /	EN 12722	5 (nessun effetto visibile fino alla temperatura massima di prova di 200°C) 5 (no visible effect till 200°C)
resistenza al calore secco / dry heat resistance /	EN 438-2 par.16	5 (nessun effetto visibile fino alla temperatura massima di prova di 200°C) 5 (no visible effect till 200°C)
resistenza chimica / chemical resistance /	EN 14617-10	da classe A a C from class A to C
resistenza ai liquidi freddi / cold liquid resistance /	EN 12720	5 nessun effetto visibile tranne inchiostro 5 no visible effect except ink
resistenza ai prodotti di pulizia / cleaner product resistance /	PTP 53 CATAS	5 nessun effetto visibile 5 no visible effect
resistenza all'abrasione / abrasion resistance /	EN 14617-4	27,0 mm
igienicità / hygiene properties /	Metodo CATAS	ottima (grado di rimozione dei batteri >99% dopo pulizia con detergente non battericida) excellent (high degree of removal of bacterial cells >99% after cleaning with a biocide-free detergent)
resistenza ai funghi / resistance to fungi/	ASTM G21	nessuna crescita fungina no fungal growth
cessione piombo e cadmio / lead and cadmium given off /	ISO 10545-15	0 mg/dm <sup>3</sup>
migrazione globale overall migration /	UNI EN 1388-1	0 mg/dm <sup>2</sup> nessuna migrazione significativa / no significant migration
emissione VOC / VOC emission	UNI EN 16000-9	class A+ Francese / French
resistenza all'urto / shock resistance /	ISO 4211-4 EN 14617-9	nessun danno a caduta sfera 400mm / valore medio 3,5 no damage to ball drop 400mm / average value 3,5
resistenza alla luce / light resistance /	UNI EN 15187	5 nessun effetto visibile 5 no visible effect

proprietà fisico chimiche / physical and chemical properties /	norma / metodo norm / test method	Laminam 12+ Lucidato
densità / density /	EN 14617-1 ASTM C97	2400 kg/m <sup>3</sup> (valore medio/average value)
assorbimento acqua / water absorption /	EN 14617-1	valore medio 0,1% average value 0.1%
resistenza alla flessione bending strength	EN 14617-2	50 MPa (valore medio/average value)
resistenza a compressione compression resistance /	EN 14617-15	resiste
resistenza al gelo / freeze and thaw resistance /	EN 14617-5	KM f25 = 0,90
resistenza al calore secco / dry heat resistance /	EN 12722	5 (nessun effetto visibile fino alla temperatura massima di prova di 200°C) 5 (no visible effect till 200°C)
resistenza al calore secco / dry heat resistance /	EN 438-2 par.16	5 (nessun effetto visibile fino alla temperatura massima di prova di 200°C) 5 (no visible effect till 200°C)
resistenza chimica / chemical resistance /	EN 14617-10	da classe A a C from class A to C
resistenza ai liquidi freddi / cold liquid resistance /	EN 12720	da 5 a 3 nessun effetto visibile tranne inchiostro from 5 to 3 no visible effect except ink
resistenza ai prodotti di pulizia / cleaner product resistance /	PTP 53 CATAS	da 5 a 3 from 5 to 3
resistenza all'abrasione / abrasion resistance /	EN 14617-4	27,0 mm
igienicità / hygiene properties /	Metodo CATAS	ottima (grado di rimozione dei batteri >99% dopo pulizia con detergente non battericida) excellent (high degree of removal of bacterial cells >99% after cleaning with a biocide-free detergent)
resistenza ai funghi / resistance to fungi/	ASTM G21	nessuna crescita fungina no fungal growth
cessione piombo e cadmio / lead and cadmium given off /	ISO 10545-15	0 mg/dm <sup>3</sup>
migrazione globale overall migration /	UNI EN 1388-1	0 mg/dm <sup>2</sup> nessuna migrazione significativa no significant migration
emissione VOC / VOC emission	UNI EN 16000-9	class A+ Francese / French
resistenza all'urto / shock resistance /	ISO 4211-4 EN 14617-9	nessun danno a caduta sfera 400mm / valore medio 3,5 no damage to ball drop 400mm / average value 3,5
resistenza alla luce / light resistance /	UNI EN 15187	5 nessun effetto visibile 5 no visible effect

# Schede tecniche / Technical specifications >

proprietà fisico chimiche /  
physical and chemical properties /

norma / metodo  
norm / test method

dimensione / 1620x3240mm  
size /

ISO 10545-2

dimensione / 1620x3240mm  
size /

ISO 10545-2

peso /  
weight /

Laminam

qualità superficie / % pezzi esenti da difetti  
surface quality / % of tiles with no visible flaws

ISO 10545-2

assorbimento acqua /  
water absorbtion /

ISO 10545-3

assorbimento acqua /  
water absorbtion /

ASTM C373

forza di rottura in N / camp. 200x300 mm  
breaking load in N / samples 200x300 mm

ISO 10545-4

resistenza alla flessione in N / mm<sup>2</sup>  
bending strength in N / mm<sup>2</sup>

ISO 10545-4

durezza scala Mohs /  
Mohs scale hardness /

UNI EN 101

resistenza all'abrasione profonda /  
resistance to deep abrasion /

ISO 10545-6

coefficiente di dilatazione termica lineare /  
10<sup>-6</sup>/°C  
coefficient of linear thermal expansion /  
10<sup>-6</sup>/°C

ISO 10545-8

resistenza agli sbalzi termici /  
resistance to thermal shock /

ISO 10545-9

resistenza chimica /  
chemical resistance /

ISO 10545-13

resistenza alle macchie /  
stain resistance /

ISO 10545-14

resistenza al gelo /  
frost resistance /

ISO 10545-12

reazione al fuoco /  
fire reaction /

EN 13501 (rev. 2005)

Laminam 12+  
Laminam 12+ Soft Touch

escursione massima sul lato +/- 0,5 mm  
max. deviation on the side +/- 0.5 mm

escursione massima sulla diagonale +/- 1,0 mm  
max. deviation on the side +/- 1.0 mm

valore medio 30 kg/m<sup>2</sup>  
average value 30 kg/m<sup>2</sup>

> 95%

valore medio 0,1% (< 0,3%)  
average value 0.1% (< 0.3%)

valore medio 0,1% (< 0,3%)  
average value 0.1% (< 0.3%)

> 4000 (campioni dimensioni 200x300 mm)  
> 4000 (sample dimensions 200x300 mm)

valore medio 50  
(campioni dimensioni 200x300 mm)  
average value 50  
(sample dimensions 200x300 mm)

da classe 5 a 7  
class: from 5 to 7

≤ 175 mm<sup>3</sup>

6,6 valore medio/average value

resiste  
resistant

da classe A a B  
class: from A to B

da classe 4 a 5  
class: from 4 to 5

resiste  
resistant

A1 (decisione 96/603/ce e sue modifiche)  
A1 (decision 96/603/ce as amended)

Laminam 12+ Lucidato

escursione massima sul lato +/- 0,5 mm  
max. deviation on the side +/- 0.5 mm

escursione massima sulla diagonale +/- 1,0 mm  
max. deviation on the side +/- 1.0 mm

valore medio 30 kg/m<sup>2</sup>  
average value 30 kg/m<sup>2</sup>

> 95%

valore medio 0,1% (< 0,3%)  
average value 0.1% (< 0.3%)

valore medio 0,1% (< 0,3%)  
average value 0.1% (< 0.3%)

> 4000 (campioni dimensioni 200x300 mm)  
> 4000 (sample dimensions 200x300 mm)

valore medio 50  
(campioni dimensioni 200x300 mm)  
average value 50  
(sample dimensions 200x300 mm)

max 5  
max 5

≤ 175 mm<sup>3</sup>

6,6 valore medio/average value

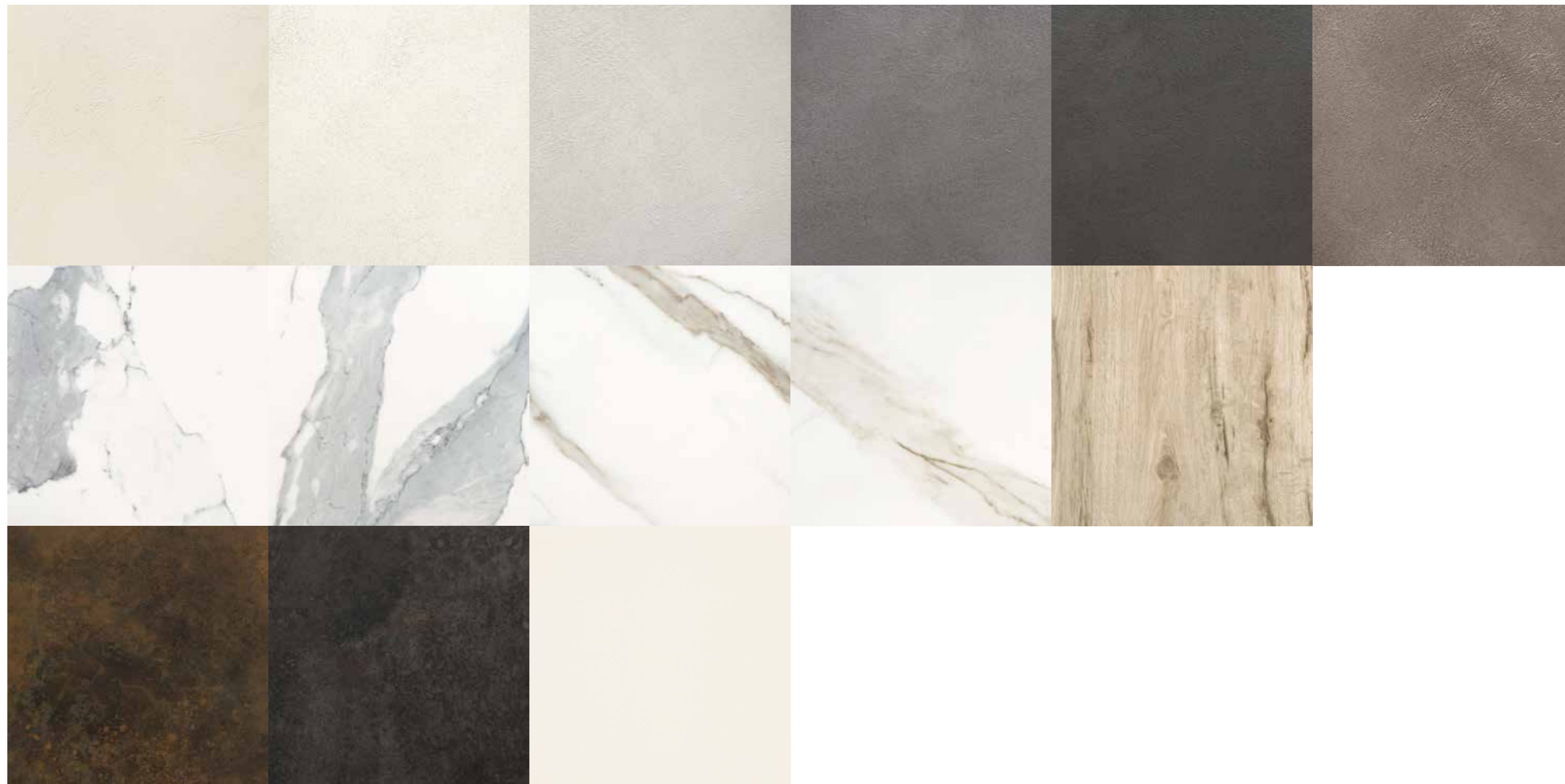
resiste  
resistant

da classe A a C  
class: from A to C

da classe 2 a 5  
class: from 2 to 5

resiste  
resistant

A1 (decisione 96/603/ce e sue modifiche)  
A1 (decision 96/603/ce as amended)



I toni dei campioni sono da considerarsi indicativi /  
Sample colours are considered indicative.



**/contacts**

Laminam S.p.A  
via Ghiarola Nuova 258  
41042 Fiorano Modenese  
(Modena) / Italy  
Tel +39 0536 1844200  
Fax +39 0536 1844201  
www.laminam.it

Laminam Showroom  
Via Mercato, 3  
20121, Milano / Italy  
Tel +39 02 89092496  
Fax +39 02 89092497

**/credits**

printed in italy:  
/Grafiche Pioppi

©settembre 2015



Cod. LAMC000837  
Campionatura gratuita di  
modico valore ai sensi del  
DPR 633/72 e succ. modifiche art.2  
Copyright 2015 Laminam S.p.A.



